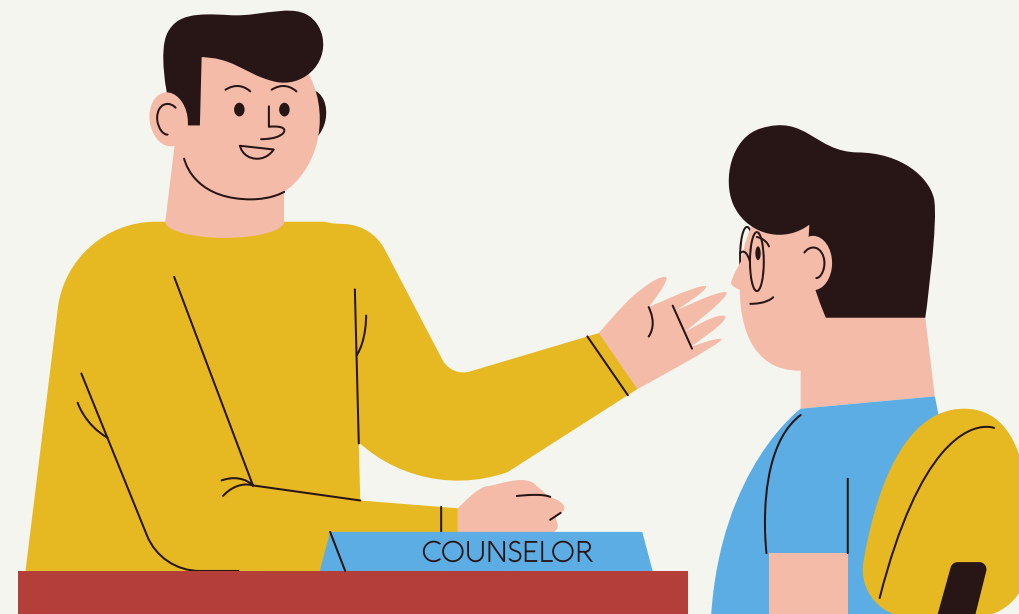




Escuela Politécnica

Ing. Jorge Matute Remus



LA PRESTACIÓN DEL SERVICIO SOCIAL
ES UN REQUISITO INDISPENSABLE
PARA LA TITULACIÓN DE LOS PROGRAMAS EDUCATIVOS.



Escuela Politécnica

Ing. Jorge Matute Remus



¿QUIENES ESTAN OBLIGADOS A PRESTAR EL SERVICIO SOCIAL?

Los alumnos que realicen estudios en los siguientes programas educativos:

- 1. Bachilleratos Tecnológicos*
- 2. Tecnólogos Profesionales*





Escuela Politécnica

Ing. Jorge Matute Remus

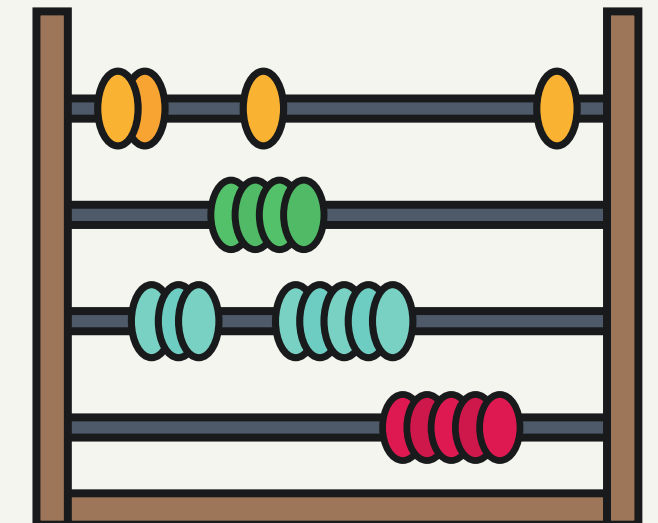


¿NÚMERO DE HORAS QUE PRESTARÉ MI SERVICIO SOCIAL?



Duración 6 meses, no se podrá entregar una carta de termino menor a estos meses.

- 1. Bachilleratos Tecnológicos son 240 horas*
- 2. Tecnólogos Profesionales son 480 horas*





Escuela Politécnica

Ing. Jorge Matute Remus



¿CUANDO PODRE INICIAR LA PRESTACION DEL SERVICIO SOCIAL ?

Cuando hayan cubierto un porcentaje total de créditos del programa de estudios correspondiente de conformidad con los siguientes criterios:

REQUISITOS

- 1. Los estudiantes de Bachillerato Tecnológico y Tecnólogo Profesional, deberán haber cubierto al menos el 60% del total de créditos del plan de estudios correspondiente.**
- 2. Ser alumno regular de 5to de Bachillerato Tecnológico y 7mo de Tecnólogo Profesional**





Escuela Politécnica

Ing. Jorge Matute Remus



REQUISITOS

¿QUE DEBO HACER SI SOY ALUMNO IRREGULAR O EXTEMPORÁNEO?

3. Si eres Egresado o alumno irregular tendrás que presentarte con una copia de tu kardex en el mes de octubre para prestar tu servicio social en el calendario “A” del año siguiente y en el mes de abril para prestar tu servicio social en el calendario “B” del presente año.
4. Obligatorio contar con su número de seguridad social vigente.





Escuela Politécnica Ing. Jorge Matute Remus



REQUISITOS



5. Contar con su código y contraseña de SIIAU, la contraseña no deberá contener letras como ñ, z, y, x.
6. La charla informativa sobre servicio social para el calendario A, se lleva a cabo en el mes de noviembre y para el calendario B, será en el mes de junio se avisara si es presencial o en línea conforme a lo establecido por SEMS

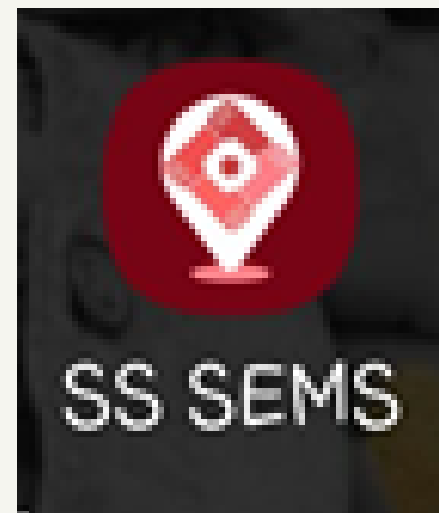


Escuela Politécnica

Ing. Jorge Matute Remus



Los alumnos candidatos deberán descargar la aplicación para realizar todos los trámites correspondiente al Servicio Social Registro, informes bimestrales, informe final y liberación



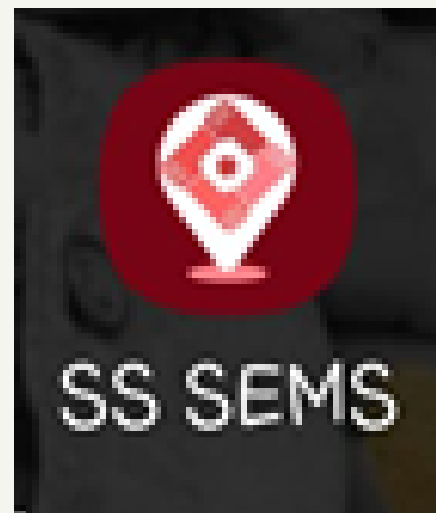
Para hacerlo en tu celular

Android: <https://play.google.com/store/apps/details?id=com.sems.cci.sssems>

iOS: <https://apps.apple.com/mx/app/ss-sems/id1488170449>



Escuela Politécnica Ing. Jorge Matute Remus



Para hacerlo desde tu pc o computadora de escritorio ingresa a la siguiente liga:

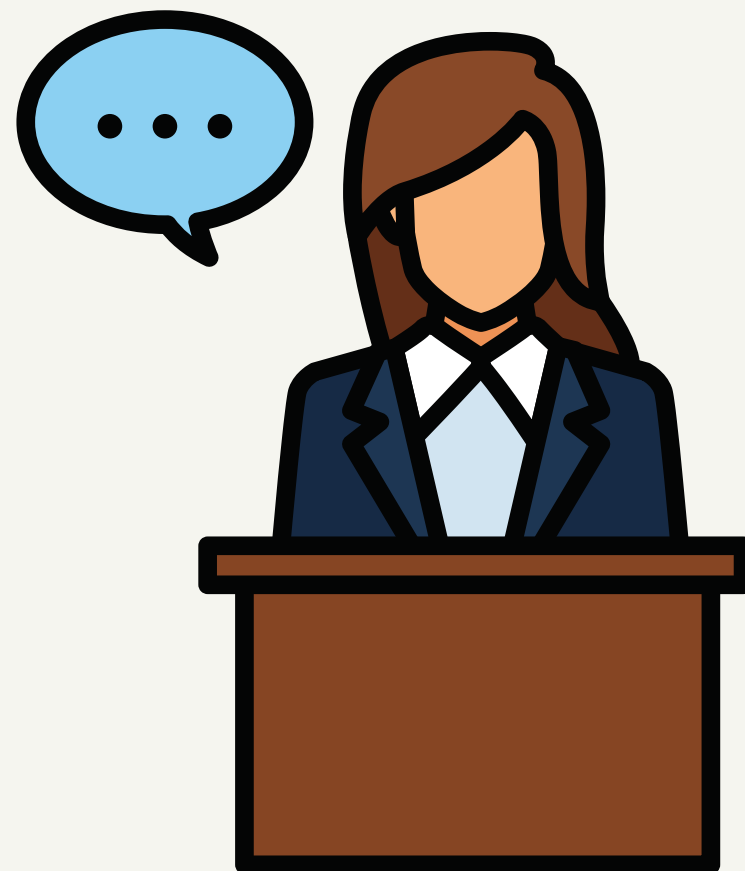
Dirección WEB:

http://pac.sems.udg.mx/SS/servicio_alumno.fwx



Escuela Politécnica

Ing. Jorge Matute Remus



Toda información se te proporcionara por medio de tu concejal y Tutor, si no estás en los grupos de tu salón, pide que te agreguen!!



Escuela Politécnica Ing. Jorge Matute Remus



Coordinación de Carreras

Unidad de Servicio Social

Edificio 5, Planta Baja

Horario de Atención

07:30 a 17:00 horas

servicio social. serviciosocial.polimatute@administrativos.udg.mx



Titular de la Coordinación de Carreras:

Mtra. Luz María Quezada Ramírez

Responsable del área de Servicio Social:

Lic. Karina Yasmín Iglesias

T

Elaborado por:

Dra. Natividad Ahumada Rodríguez
Zapopan, Jalisco, Noviembre 2021